



CIPI
Centre d'information pour
la prévention des incendies

OÙ INSTALLER LES DÉTECTEURS DE FUMÉE ?

- Simple mais important : suivez toujours les **instructions d'utilisation** de votre détecteur de fumée.
- Installez les détecteurs de fumée dans un endroit central de l'appartement / de la maison, par exemple dans le couloir et **dans chaque pièce où des personnes dorment**. Le salon, la cuisine, les locaux abritant des appareils électriques et ceux où des batteries lithium-ions sont rechargées, la cave, la chaufferie et les cages d'escalier sont aussi des endroits parfaits pour installer des détecteurs.
- Les détecteurs de fumée ne sont pas adaptés **pour les locaux où le taux d'humidité est important**, comme la salle de bain.
- Ne les installez jamais sous du crépi ou dans un plafond. Les détecteurs ne doivent jamais être recouverts d'une matière quelconque.
- Dans les locaux où la température est **inférieure à 0°C ou supérieure à 40°C**, vous ne devriez pas installer de détecteur.



**Tous nos conseils sur
les détecteurs de
fumée :**

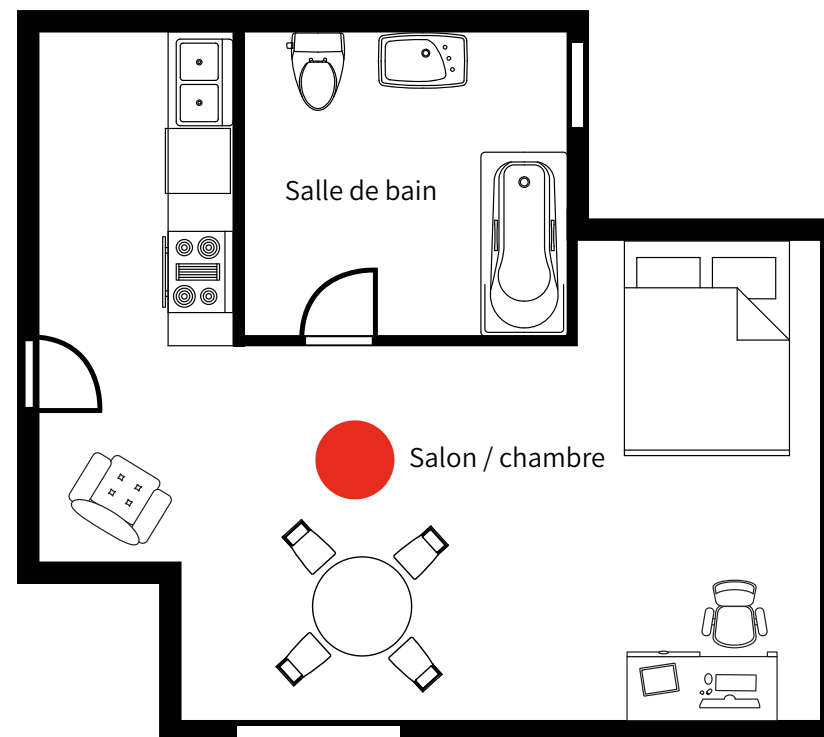
bfb-cipi.ch



DANS UN APPARTEMENT 1 PIECE

● Emplacement optimal : au centre de la pièce

Pour éviter les fausses alertes, dans la cuisine, les détecteurs de fumée devraient être installés à au moins 2 mètres de la cuisinière, du four et du steamer.

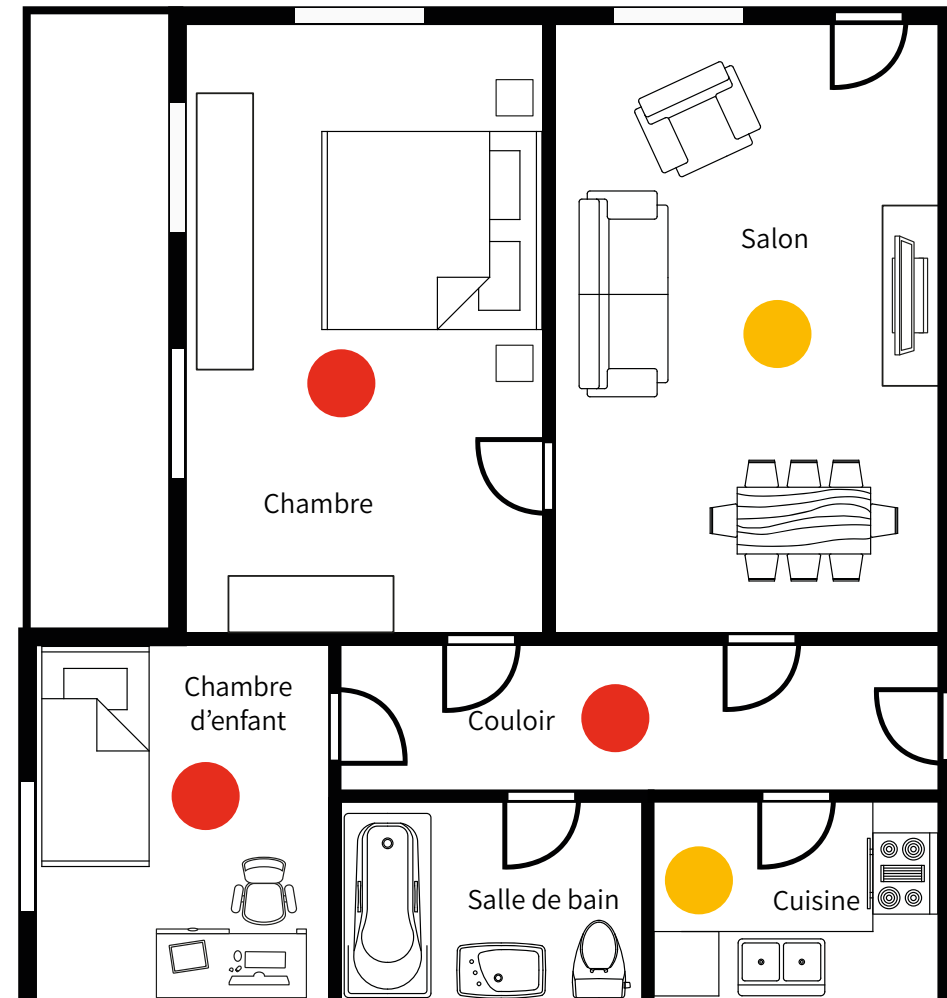




DANS UN APPARTEMENT 3 PIECES

- Au minimum dans les chambres et le couloir
- Idéalement au salon et à la cuisine

Pour éviter les fausses alertes, dans la cuisine, les détecteurs de fumée devraient être installés à au moins 2 mètres de la cuisinière, du four et du steamer.

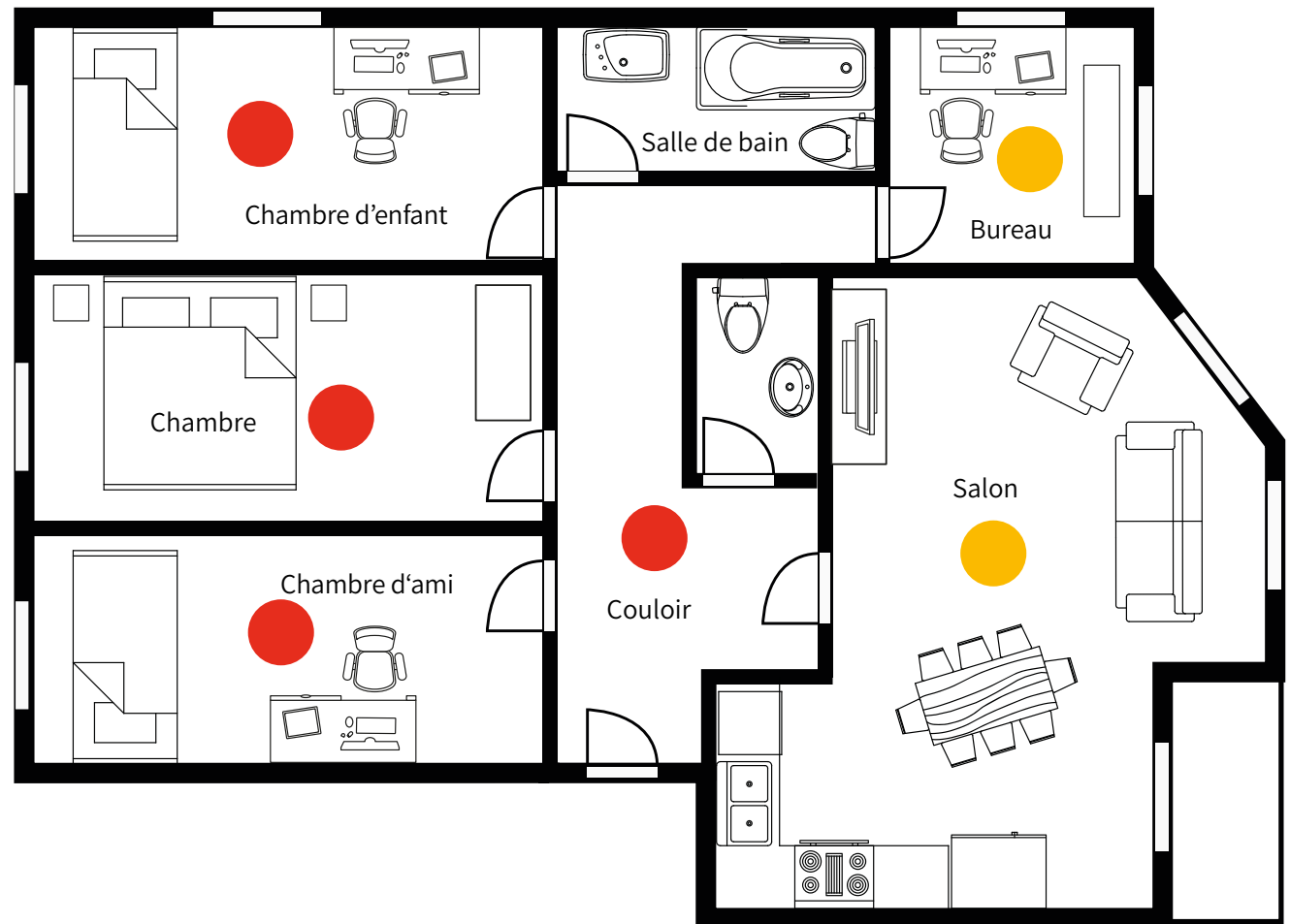




DANS UN GRAND APPARTEMENT

- Au minimum dans les chambres et le couloir
- Idéalement dans la cuisine ouverte et le bureau

Pour éviter les fausses alertes, dans la cuisine, les détecteurs de fumée devraient être installés à au moins 2 mètres de la cuisinière, du four et du steamer.





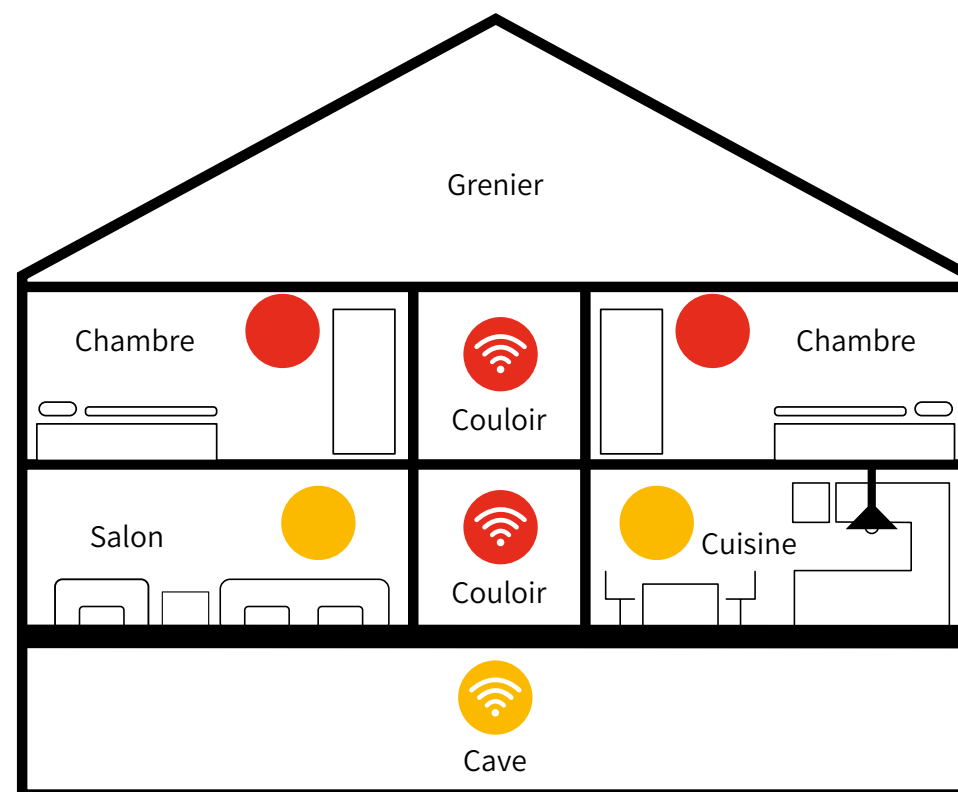
DANS UNE MAISON OU UN APPARTEMENT DE PLUSIEURS ETAGES

- Au minimum, pour chaque étage, 1 détecteur de fumée dans le couloir / l'entrée, dans les chambres
- Idéalement dans le salon, la cave, le bureau, la salle de jeux et la cuisine

Détecteurs de fumée radio

Il peut arriver que l'on n'entende pas la sirène d'alarme d'un détecteur (par ex. s'il sonne à la cave). Dans les grands bâtiments ou les constructions à plusieurs étages, nous recommandons donc d'installer des détecteurs de fumée radio. Le détecteur qui donne l'alerte active ensuite tous les détecteurs raccordés par radio. Vous serez ainsi prévenu à temps du danger, même dans les locaux éloignés. Par exemple, si un incendie se déclare dans la buanderie, les détecteurs dans la cave et dans les couloirs du rez-de-chaussée et du 1er étage se déclencheront aussi.

Les détecteurs de fumée intelligents envoient aussi une notification au téléphone.

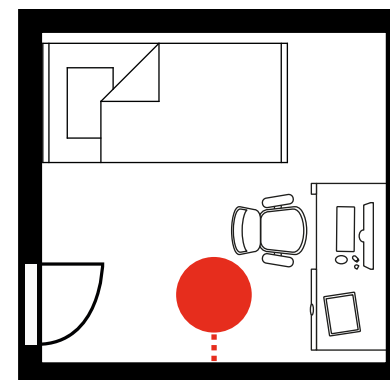
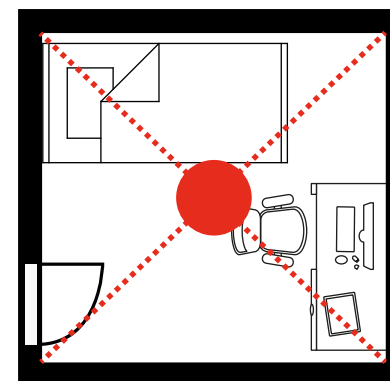




INSTALLATION DANS UNE PIÈCE

Recommandations générales

- 1 détecteur pour 60 mètres carrés. Il est nécessaire d'installer plusieurs détecteurs dans les pièces plus grandes.
- Pour les pièces en L de plus de 60 mètres carrés, il faut un détecteur de chaque côté.
- Les grandes pièces qui sont interrompues par des parties de murs ou de grands meubles nécessitent un détecteur de fumée par zone.
- Si possible, installez les détecteurs au milieu de la pièce, mais dans tous les cas placez-les au plafond.
- Si ce n'est pas possible, respectez une distance d'au moins 0,5 mètre par rapport aux murs, aux poutres, aux lampes, aux ventilateurs et à d'autres objets.



min. 0.5 m

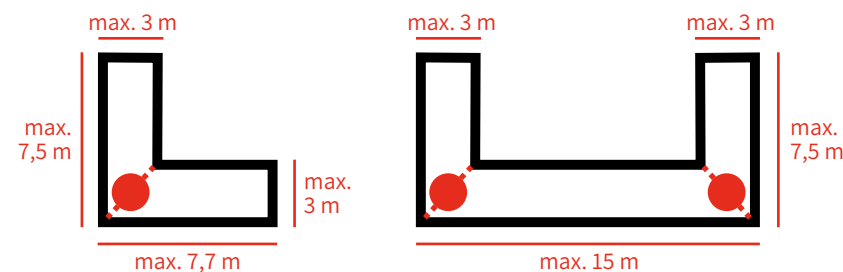


INSTALLATION DANS LE COULOIR

Le montage dans un couloir de plus de 3 mètres de large s'effectue comme dans les pièces.

Dans les longs couloirs d'une largeur maximale de 3 mètres, la distance entre les détecteurs de fumée devrait être de 15 mètres au maximum.

Dans les couloirs en forme de L ou de U d'une largeur maximale de 3 mètres et d'une longueur de côté de 7,5 mètres au maximum, les détecteurs de fumée devraient être placés à l'angle de jonction.





INSTALLATION DANS DES PIECES MANSARDEES

Pour les plafonds avec une pente jusqu'à 20°, le détecteur de fumée peut être installé comme pour un plafond horizontal.

Pour les plafonds inclinés de plus de 20°, le détecteur doit être placé au plafond à une distance d'au moins 0,5 à 1 mètre maximum du faîte du toit.

Si vous avez un plafond incliné avec une section centrale horizontale d'au moins 1 mètre de large, vous pouvez monter le détecteur exactement à cet endroit.

