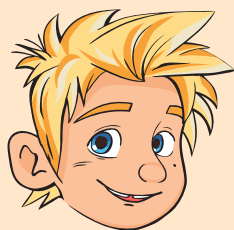
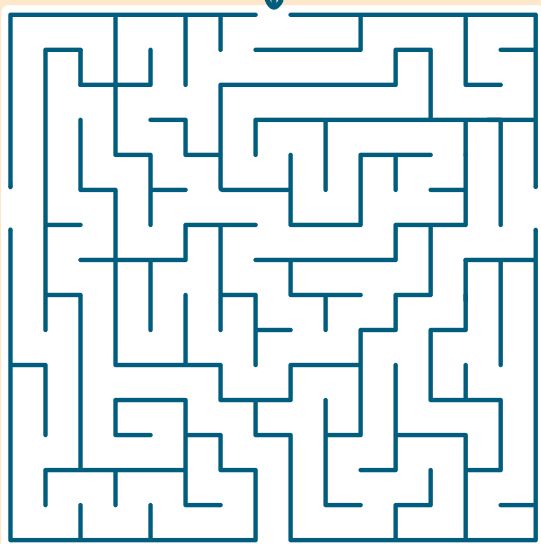


Au feu !

Trouve ton chemin dans le labyrinthe et découvre la cause de l'incendie ?

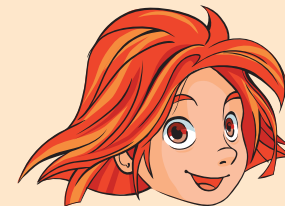


Attention : Ne joue jamais avec un briquet ou des allumettes. N'allume des bougies qu'en présence d'un adulte.

Questions brûlantes !

Le savais-tu ? Les lampes, ordinateurs et téléphones portables peuvent s'enflammer lorsqu'ils surchauffent. Teste tes connaissances avec ce quiz sur les appareils électriques.

Je te propose cette devinette : Je brûle, même quand je ne suis pas chaud. Qui suis-je ?



1

Si le câble de chargement de mon ordinateur portable est cassé ...

- A : je continue à l'utiliser
- B : je le remplace immédiatement
- C : je le recolle

2

Si je pose ma veste sur l'ordinateur portable ...

- A : l'ordinateur se refroidit
- B : il ne se passe rien
- C : l'ordinateur peut devenir dangereusement chaud



3

Comment appelle-t-on le mode veille des appareils électriques ?

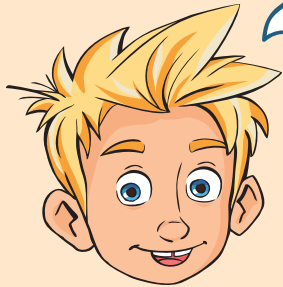
- A : Stand-by
- B : Stand-up
- C : Wake-up



Conseils pour davantage de sécurité avec les appareils électriques :

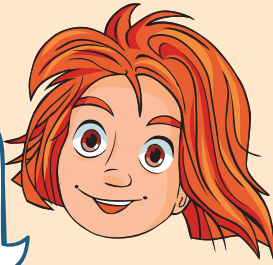
- Débranche toujours les appareils après usage (pas de mode veille).
- Ne recouvre pas les appareils : ils ont besoin d'air pour refroidir.
- N'utilise jamais de câbles ou d'appareils endommagés.

Les mots sur le feu



Cherchons les mots cachés.
Qui les trouvera le plus rapidement ?

D'accord, je joue aussi. Prêt ?
3... 2... 1... c'est parti !



P	D	U	L	X	N	I	É	U	M
F	L	A	M	M	E	N	V	L	C
B	H	N	F	Q	Y	C	L	U	R
O	Q	I	E	E	S	E	C	I	V
U	M	X	U	C	Y	N	B	C	U
G	Z	N	É	N	I	D	T	U	F
I	Q	D	A	D	W	I	N	Y	U
E	C	D	N	D	U	E	N	C	M
C	E	N	D	R	E	T	G	X	É
G	B	F	I	Q	H	Z	S	K	E

Les mots cachés sont :
feu, incendie, cendre, flamme, bougie, fumée.

Ça brûle !

Lorsqu'un feu se déclare,
appelle toujours les pompiers.

118



Les sapeurs-pompiers posent beaucoup de questions. Suis le chemin à travers les câbles téléphoniques pour trouver les bonnes réponses.

Où se trouve l'incendie ?

Qui appelle ?

Que s'est-t-il passé ?

Combien de personnes sont concernées ?

Je suis chez ma grand-mère, au Chemin de Campagne 4.

Je m'appelle Flint.

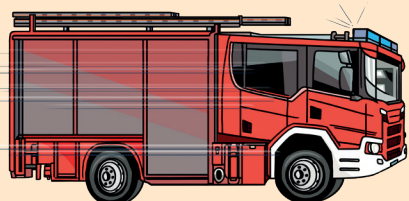
Il y a le feu et beaucoup de fumée.

Mes grands-parents sont encore dans la maison.



Pin-pon, pin-pon !

Suis trois fois le chemin des pompiers aussi vite que possible avec ton stylo. Attention : reste toujours sur la route !



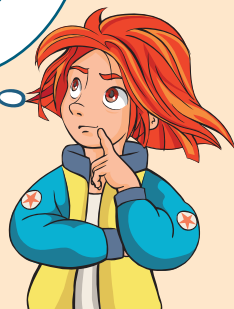
Départ/Arrivée



Ne traverse jamais la rue lorsqu'un camion de pompiers arrive, même si le feu est vert.



Il vaut mieux que je m'écarte de la route et que j'attende dans un endroit sûr.



Les sapeurs-pompiers protègent et aident

Pour pouvoir porter secours aux autres, les sapeurs-pompiers doivent en premier lieu se protéger. Lorsqu'ils interviennent, ils portent des vêtements spéciaux et utilisent divers appareils et outils.



Remplis les cases vides de sorte que toutes les images n'apparaissent qu'une seule fois par ligne et par colonne.